

Service Clients 24h/24

Notre service client est disponible 24h/24 et 7j/7 :

IMPORTANT :

Opérateur DOCOMO : Un appel international ou national sans le préfixe 0063 vous exposera à des frais très élevés

Opérateur Soft Bank : Un appel international sans le préfixe 0063 vous exposera à des frais très élevés

Cellhire France 0063 33 1 41 43 79 40

Assistances Techniques

Du fait du décalage horaire, nous vous recommandons d'adresser un mail sur :

fr.eventsupport@cellhire.com

Merci de bien vouloir indiquer le numéro de la ligne (sur la carte Sim) afin que l'on puisse vous identifier rapidement.

Vous recevrez un mail automatique de création de « Ticket incident ».

Fin de location !

Réinitialisez l'iPhone à la fin de votre location :

- Appuyez sur « Réglages »
- Cliquez sur « Général »
- Cliquez sur « Réinitialiser »
- Cliquez sur « Effacer tout le contenu et les paramètres »
- Cliquez « Effacer iPhone »

Veuillez noter que tout appareil bloqué par un code de verrouillage et/ou compte iCloud fera l'objet d'une facturation de 150€HT

Perte/Vol équipement

En cas de perte ou vol de votre équipement, contactez immédiatement Cellhire pour déclarer la perte et envisager éventuellement une solution de remplacement.



iPhone

Prise en main
Offre Tokyo



Utilisation du matériel :

Pour accéder à vos mails :

- Paramétrage de la boîte mail depuis l'écran d'accueil :
- Cliquez sur « Réglages »
 - Sélectionnez la rubrique « Mail, Contacts, Calendrier »
 - Appuyez sur « compte »
 - Cliquez sur « Votre provider » ou s'il n'apparaît pas sur « Autre »
 - Remplissez les paramètres de messagerie requis.
 - Appuyez sur « Enregistrer »

Pour télécharger une application :

- Vous devez impérativement enregistrer un compte Apple, pour ce faire :
- Cliquez sur « Réglages »
 - « Se connecter à l'iPhone »
 - Enregistrez votre identifiant Apple + Mot de passe
- le compte est enregistré

Pour le téléchargement de l'application :

- Cliquez sur « App store »
 - Sur la barre de recherche, inscrivez le nom de l'application que vous souhaitez télécharger
 - Cliquez sur « obtenir »
- Après le téléchargement terminé, l'application se trouve sur votre écran.

Votre accès internet (APN) :

Si vous avez loué une carte Sim, les paramètres APN sont déjà prédéfinis par l'équipe Cellhire.

Les paramètres standard de l'APN Docomo :

APN : mmtcom.jp

Nom d'utilisateur : c@jip

Mot de passe : cjp



Les paramètres standard de l'APN Softbank :

APN : plus.4g

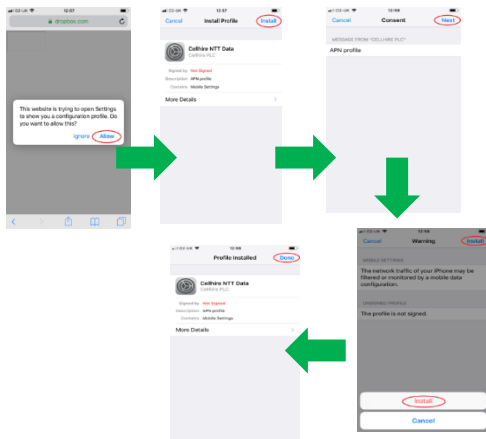
Nom d'utilisateur : plus

Mot de passe : 4g



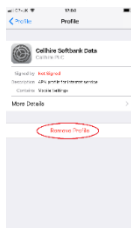
- Connectez-vous à un réseau wifi
- Allez sur le lien suivant : www.cellhire.com/nttvpn ou scanner le QR code ci-dessus.
- Allez dans « réglages » (Un profil téléchargé va s'afficher)
- Cliquez sur le profil téléchargé
- Installez le profil (ci-dessous les instructions)

Instruction pour télécharger le profil



Supprimer le Profil :

- Cliquez sur "réglages"
- Cliquez sur "general"
- Descendez et cliquez sur « Cellhire SoftBank Data » si vous avez loué une carte Sim Softbank ou cliquez sur « Cellhire NTT DOCOMO » si vous avez loué une carte Sim Docomo
- Cliquez sur « supprimer le profil » (Il vous demandera peut être le code pin de l'Iphone si vous en avez mit un)



Merci d'avoir choisi Cellhire