

Répertoire:

Ajouter un contact

Sélectionnez **Menu > Contacts**.

Pour ajouter un contact, sélectionnez **Options > Nouveau contact**. Saisissez les informations du contact puis sélectionnez **Effectué**.

Pour émettre un appel à l'aide des contacts enregistrés, sélectionnez **Contacts** en mode veille. Saisissez les premières lettres du nom, faites défiler jusqu'à celui-ci et appuyez sur la touche d'appel.

Un mode d'emploi complet de ce téléphone est disponible à l'adresse suivante:
<http://nds1.nokia.com/tutorials/support/global/phones/e51/french/index.html>

Vos numéros d'assistance:

Cellhire France 0810 610 610

N'oubliez pas de vous munir du numéro d'appel qui figure sur votre SIM elle même ou sur votre contrat de location

Service clients 24h/24:

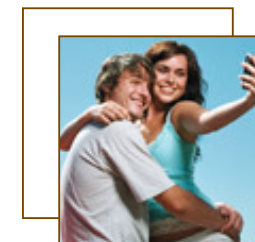
Notre service clients est joignable 24h/24 et 7j/7:

Cellhire France	+ 33 1 41 43 79 40
Cellhire UK	+ 44 1904 610 610
Cellhire USA	+ 1 214 765 7399
Cellhire International	+ 44 1904 610 610

www.cellhire.fr

Nokia E51

Mode d'emploi





1. Touche marche/arrêt
2. Écouteur
3. Touche d'augmentation du volume
4. Touche silence Appuyez sur cette touche pour couper le microphone durant un appel
5. Touche de diminution du volume
6. Touche de défilement Navi™. Appuyez sur la touche de défilement pour entrer une sélection ou pour faire défiler vers la gauche, la droite, le haut et le bas
7. Touche écran. Appuyez sur la touche écran pour exécuter la fonction correspondante, affichée au-dessus de la touche
8. Touche de fin. Appuyez sur la touche de fin pour rejeter un appel, mettre fin aux appels actifs et aux appels en attente et, en maintenant la touche enfoncée, interrompre des connexions de données
9. Touche d'effacement arrière. Appuyez sur cette touche pour supprimer des éléments
10. Touche Maj. Lorsque vous saisissez du texte, maintenez cette touche enfoncée et sélectionnez du texte avec la touche de défilement. Appuyez sur cette touche pendant quelques secondes pour basculer entre les modes silencieux et général
11. Maintenez cette touche enfoncée pendant quelques secondes pour activer la connexion Bluetooth. Lorsque vous saisissez du texte, appuyez sur cette touche et sélectionnez Autres symboles pour accéder aux caractères spéciaux
12. Touche d'appel
13. Touche écran
14. Port infrarouge
15. Touche vocale. Cette touche est utilisée avec les commandes vocales, ainsi qu'avec les applications Dictaphone et Push-To-Talk
16. Voyant de notification et capteur de lumière
17. Microphone
18. Connecteur du kit oreillette
19. Ouverture pour la dragonne
20. Port mini-USB
21. Connecteur du chargeur



1. Touche d'accueil
2. Touche des contacts
3. Touche des e-mails
4. Touche de l'agenda

Mode d'emploi du téléphone

Mettre l'appareil sous tension/Eteindre l'appareil:

Maintenez la touche marche/arrêt enfoncée. Appuyez longuement.



Verrouiller/Déverrouiller le clavier:

Pour verrouiller ou déverrouiller le clavier en mode veille, appuyez sur la touche écran gauche et sur*.



Charger la batterie:

1. Connectez un chargeur compatible à une prise secteur murale.
2. Connectez le cordon d'alimentation à l'appareil. Si la batterie est complètement déchargée, il est possible que l'indicateur de charge mette un peu de temps à s'afficher.



Répondre à un appel/terminer un appel:

Pour répondre à un appel, appuyez sur la touche d'appel (téléphone vert)

Pour rejeter un appel, appuyez sur la touche de fin d'appel (téléphone rouge)

Pour couper la sonnerie plutôt que de répondre à un appel, sélectionnez Silence.

Pour répondre à un appel tandis qu'un autre appel est en cours et que la fonction Appel en attente est activée, appuyez sur la touche d'appel. Le premier appel est mis en attente. Pour terminer l'appel en cours, appuyez sur la touche de fin d'appel.

Paramètres d'horloge:

Pour modifier les paramètres d'horloge, sélectionnez Options > Paramètres.

Pour modifier la date et l'heure, sélectionnez Heure ou Date.